

Autoryzowany Dystrybutor



LIFAair

INSTRUKCJA OBSŁUGI

Inteligentny oczyszczacz powietrza LA352

Przed rozpoczęciem korzystania z urządzenia, prosimy o przeczytanie niniejszej instrukcji obsługi oraz o przechowywanie jej w bezpiecznym miejscu na przyszłość.

Ostrzeżenie: Przed pierwszym użyciem, należy wyjąć filtr HEPA i usunąć folię z paneli z filtra z węglem aktywnym (4 sztuki).

Wstęp

Dziękujemy za wybór oczyszczacza powietrza firmy LIFAair Wykorzystano w nim wyróżniającą się fińską technologię i innowacje poprawiające jakość życia.

Ważne informacje dotyczące bezpieczeństwa

- Należy używać tylko części wyposażenia lub akcesoriów podanych przez producenta.
- W celu uniknięcia wypadków, urządzenie należy trzymać z dala od dzieci.
- Z urządzenia mogą korzystać dzieci w wieku 8 lat i starsze oraz osoby o ograniczonych możliwościach fizycznych, czuciowych i umysłowych lub bez doświadczenia i wiedzy pod warunkiem, że korzystają z urządzenia pod nadzorem lub zostały poinstruowane, jak bezpiecznie korzystać z urządzenia i zdają sobie sprawę z istniejących zagrożeń. Dzieciom nie wolno jest bawić się urządzeniem. Dzieciom nie wolno jest czyścić i konserwować urządzenia bez nadzoru.
- Nie należy zatykać, ani zasłaniać otworów wentylacyjnych. Urządzenie należy przygotować do pracy zgodnie z instrukcją producenta.
- Należy dopilnować, żeby urządzenie podczas pracy było ustawione w położeniu pionowym, nigdy nie było przekrzywiane na boki, ani nie stało do góry dnem.
- W przypadku długiego nie używania urządzenia, należy wyjąć wtyczkę z gniazda.
- Nie należy używać urządzenia w pomieszczeniach o dużej różnicy temperatur, żeby uniknąć kondensacji pary wodnej wewnątrz urządzenia.
- Przewód zasilający należy chronić przed nadeptywaniem i przyciskaniem.
- Przed przesuwaniem, czyszczeniem urządzenia lub wymianą filtrów należy odłączyć urządzenie od sieci.
- Nigdy nie należy otwierać zasilacza sieciowego, gdyż może to spowodować porażenie prądem elektrycznym oraz utratę gwarancji.
- Nie należy używać urządzenia w pobliżu ciepłych i wilgotnych pomieszczeń, takich jak łaźienki.
- Dla bezpieczeństwa osobistego i optymalnego korzystania z urządzenia, nigdy nie należy na nim siadać, ani kłaść jakichkolwiek przedmiotów.

- Nie kłaść żadnych przedmiotów na kratce, częściach ruchomych, wlocie i wylocie powietrza.
- Nie należy umieszczać urządzenia bezpośrednio pod klimatyzatorem, w celu uniknięcia osadzania się kropli wody.
- Wszystkie czynności obsługowe należy powierzać wykwalifikowanemu personelowi technicznemu. Obsługa techniczna wymagana jest w przypadku uszkodzenia urządzenia, na przykład, w przypadku uszkodzenia przewodu zasilającego, rozlania cieczy lub upadku jakiegoś przedmiotu na urządzenie, wystawienia urządzenia na działanie deszczu lub wilgoci, niewłaściwego działania urządzenia lub jego upadku.
- W celu zapobieżenia porażeniu prądem elektrycznym należy przestrzegać zaleceń dotyczących pielęgnacji i konserwacji urządzenia.
- Urządzenie należy używać tylko z zasilaczem dostarczonym razem z urządzeniem.
- Urządzenie musi być zasilane bardzo niskim napięciem bezpiecznym podanym na oznakowaniu urządzenia.



Prawidłowa utylizacja produktu. Oznakowanie to wskazuje, że produkt nie powinien być wyrzucany razem z innymi odpadami z gospodarstwa domowego w całej UE. W celu niedopuszczenia do ewentualnego zanieczyszczenia środowiska lub zagrożenia dla zdrowia ludzkiego, z powodu niekontrolowanego pozbywania się odpadów, urządzenie należy usuwać w odpowiedzialny sposób, tym samym wspierając odzysk zasobów materiałowych, który nie narusza równowagi ekologicznej. Zużyte urządzenie należy zwrócić w ramach programów zwrotu i zbierania odpadów lub skontaktować się ze sprzedawcą, u którego produkt został zakupiony. Zabierze on produkt do ponownego przerobu bezpiecznego dla środowiska.

Wykaz zawartości opakowania

Główny zespół oczyszczacza powietrza 1 szt.

Panele węgla aktywnego 4 szt.

Filtr HEPA 1 szt.

Przewód zasilający wraz z zasilaczem 1 szt.

Inteligentny stacja monitorowania zanieczyszczeń 1 szt. (Opcja)

Przewód zasilający stacji monitorowania zanieczyszczeń 1szt. (Opcja)

Instrukcja obsługi i karta gwarancyjna



Oczyszczacz
powietrza



Filtr HEPA
(wewnątrz jednostki głównej)



Panele węgla aktywnego
(wewnątrz jednostki głównej)



Zasilacz



Przewód zasilający



Inteligentny sterownik
(opcjonalnie)



Przewód zasilający
sterownika (opcjonalnie)

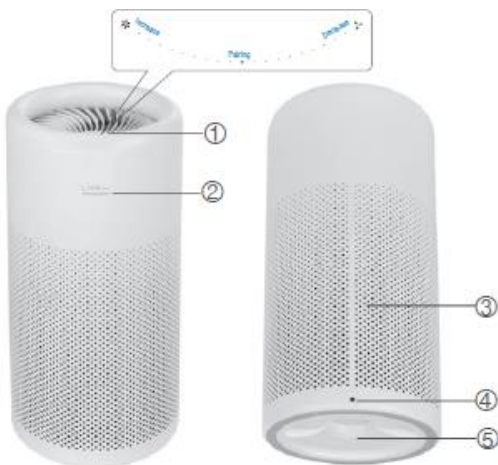
Funkcje - Przygotowanie oczyszczacza do pracy

Jednostka główna

Pairing – łączenie ze stacją pomiarową

Increase – zwiększanie prędkości pracy wentylatora

Decrease – zmniejszanie prędkości pracy wentylatora



- ① Dotykowy panel sterujący: służy do zmiany prędkości nawiewu i łączeniu urządzenia ze stacją pomiarową
- ② Wskaźnik stanu pracy/zasilania

Inteligentny sterownik nie jest podłączony:
Powolne miganie zielonej lampki: tryb oczekiwania
Miganie zielonej lampki: ręczne sterowanie przez panel dotykowy
Szybkie miganie zielonej lampki: łączenie ze stacją pomiarową
Stały zielony kolor lampki: tryb pracy
Inteligentny sterownik jest podłączony:
Biała lampka miga 3 razy: urządzenie połączyło się ze stacją pomiarową
Stały biały kolor lampki: praca w trybie automatycznym

- ③ wlot powietrza
- ④ złącze do zasilania prądem stałym (podłączyć do zasilacza sieciowego)
- ⑤ pokrywa dolna



1 Połóż na podłogę miękki ręcznik lub jakąś podkładkę ochronną, obróć urządzenie do góry dnem i pokręć dolną pokrywę w celu jej odblokowania. (Należy upewnić się, czy zasilanie prądem stałym jest odłączone).



2 Zdejmij dolną pokrywę.



3 Chwyć górną część filtra obydwa rękami i unosząc go wyjmij z obudowy.



4 Wyjmij 4 płytki węgla aktywnego z obudowy. (Płytkę węgla aktywnego należy wyjmować po naciśnięciu klamry palcem – patrz schemat.)



5 Usuń folię z paneli węgla aktywnego.



6 Ponownie włóż 4 płytki węgla aktywnego do urządzenia. (Należy sprawdzić, czy dwa wypusty, na dole płytki węgla aktywnego, pasują do rowków w obudowie).



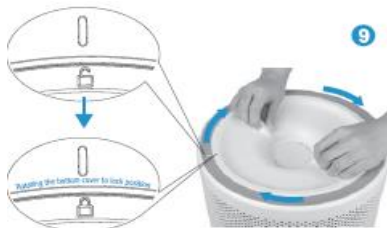
7

7 Należy upewnić się, czy wypusty weszły w rowki po włożeniu płytek węgla aktywnego z powrotem do obudowy oczyszczacza.



8

8 Włóż ponownie filtr do urządzenia i zamknij dolną pokrywę.



9

9 Zablokuj dolną pokrywę (w tym celu, należy ją obrócić w kierunku zgodnym z ruchem zegara w położenie zablokowania).

10



10 Montaż jest ukończony. Postaw urządzenie we właściwym położeniu.



Podłączanie zasilania

Usuń pasek ochronny ze złącza do zasilania prądem stałym, wyciągnij przewód zasilający i podłącz go do zasilacza sieciowego. Podłącz zasilacz sieciowy do urządzenia i przyłącz do gniazda sieciowego. Oczyszczacz przejdzie w stan oczekiwania, dioda LED będzie powoli migać.



Korzystanie z urządzenia

Umieszczenie oczyszczacza powietrza w najlepszym miejscu

W celu zoptymalizowania pracy oczyszczacza powietrza, należy ustawić go tak, żeby zachować pewną odległość wlotów powietrza od ścian i innych przeszkód.

Over 20 cm – ponad 20 cm od ściany



- oczyszczaczem powietrza LIFAair można sterować ręcznie, lub ustawić go w tryb automatyczny, zależnie od potrzeb;
- przy pierwszym uruchomieniu urządzenie pracuje w trybie automatycznym (fabrycznie 50% mocy nawiewu, użytkownik może ręcznie zmienić domyślną moc nawiewu w trybie automatycznym).
- oczyszczacz wyposażony jest w funkcję zapamiętywania ustawień, po wyłączeniu i ponownym włączeniu uruchamia się w trybie automatycznym;
- górny pierścień wokół wylotu powietrza to jednocześnie dotykowy panel sterowania z płynnym ustawianiem mocy, w celu zwiększenia lub zmniejszenia prędkości pracy wentylatora (szybkości oczyszczania powietrza) należy przesunąć palcami w sposób ciągły, zataczając kręgi na górnym pierścieniu zgodnie lub przeciwnie do ruchu wskazówek zegara.

Działanie w trybie automatycznym

1. Przy pierwszym uruchomieniu urządzenie domyślnie ustawione jest w trybie automatycznym (fabrycznie 50% mocy nawiewu, użytkownik może ręcznie zmienić domyślną moc nawiewu w trybie automatycznym).
2. Jeśli ręcznie zmniejszymy moc nawiewu do minimum (lampa LED powoli pulsuje zielonym światłem), urządzenie powróci do trybu automatycznego po 30 sekundach.
3. Jeśli ręcznie ustawimy inną, dowolną moc nawiewu, urządzenie powróci do trybu automatycznego po 20 sekundach.

Dostosowanie mocy nawiewu trybu automatycznego



1. Postępuj zgodnie ze wskazówkami:
 - a) ręcznie zmniejsz moc nawiewu do minimum (lampa LED powoli pulsuje zielonym światłem);
 - b) naciśnij i przytrzymaj jednocześnie symbole "○" i "❄️" przez 2 sekundy, lampa LED błysnie 3 razy białym światłem i zmieni kolor na jednolicie zielony;
 - c) przesunij palcami wokół panelu dotykowego ustawiając odpowiednią nawiewu (ręczne ustawienie prędkości nawiewu należy zakończyć zielona lampa LED mrugnie 3 razy);
 - d) naciśnij i przytrzymaj jednocześnie symbole "○" i "↶" przez 2 sekundy, lampa LED błysnie 3 razy białym światłem i zmieni kolor na jednolicie zielony.

Nowa moc nawiewu w trybie automatycznym została zapamiętana.

Przestawienie oczyszczacza w tryb manualny



1. Postępuj zgodnie ze wskazówkami:
 - a) ręcznie zmniejsz moc nawiewu do minimum (lampa LED powoli pulsuje zielonym światłem);
 - b) naciśnij i przytrzymaj jednocześnie symbole "❄️" i "↶" przez 2 sekundy, lampa LED błysnie 3 i będzie świecić się jednolicie zielonym światłem.

Urządzenie zostało przestawione w tryb manualny.

W trybie manualnym, korzystając z dotykowego panelu sterowania dowolnie ustawiać moc nawiewu, dostosowując ją do naszych preferencji.

Konserwacja

Wymiana filtra (Upewnij się, czy oczyszczacz przestał pracować, odłącz przewód zasilający od gniazda, a następnie oczyść lub wymień filtry).

Filtr HEPA12 i filtr z węglem aktywnym podlega okresowej wymianie. Pierwszy z nich zaleca się wymieniać przynajmniej co 2 lata, drugi w okresie nie dłuższym niż 3 lata użytkowania urządzenia.

Urządzenie można połączyć ze stacją monitorowania zanieczyszczeń LIFAir LAM05 (zakupiona w zestawie lub dokupiona osobno), która na bieżąco monitoruje też stopień zużycia filtrów i konieczność ich czyszczenia bądź wymiany.

Czyszczenie filtra wstępnego



Czyszczenie filtra wstępnego: wyjmij 4 płytki węgla aktywnego, oczyść je na dworze odkurzaczem wyposażonym w szczoteczkę lub suchym pędzelkiem. Oczyść z pyłu zewnętrzną powierzchnię płytek węglowych. Po zakończeniu czyszczenia, włóż płytki węglowe do głównego zespołu.

Jeżeli urządzenie połączone jest ze stacją monitorującą jakość powietrza LAM05, po oczyszczeniu filtrów resetujemy % zużycia filtra wstępnego w odpowiednich ustawieniach stacji.

Uwaga: Nie używaj mokrego ręcznika do czyszczenia filtra wstępnego, żeby uniknąć zapchania się filtra.

Dane techniczne

Nazwa produktu: Inteligentny oczyszczacz powietrza

Typ produktu: LA352

CADR - wskaźnik czystości dostarczonego powietrza (PM_{2,5}): 330m³/h

Efektywność oczyszczania PM_{2,5}: >99,99%

CADR - wskaźnik czystości dostarczanego powietrza (TVOC): 140m³/h

Efektywność oczyszczania TVOC: 98,75%

Zużycie energii: 1 - 45W

Poziom hałasu: 33 - 66 dB(A)

Powierzchnia oczyszczana: 23m² ~39m²

Rodzaj i powierzchnia filtra głównego: HEPA12/~2,3m²

Łączna waga paneli z węglem aktywnym: ~1,0kg

Waga: 10,0kg

Wymiary: 250x250x505mm

Uwaga: Powierzchnia oczyszczana jest zgodna z normą GB / T18801-2015 i obliczona na podstawie wartości CADR dla cząstek stałych. Powyższe parametry są podane według normy GB / T18801-2015 i zostały sprawdzone przez inne laboratoria przy użyciu określonych cząstek sadzy lub zanieczyszczeń gazowych jako zanieczyszczeń docelowych.

Usuwanie usterek

Oczyszczacz nie działa?

Sprawdź, czy przewód zasilający jest prawidłowo podłączony.

Sprawdź, czy oczyszczacz jest nastawiony na minimalną prędkość nawiewu.

Sprawdź, czy dolna pokrywa znajduje się w położeniu zablokowanym.

Hałas podczas pracy?

Sprawdź, czy filtr jest zamontowany.

Sprawdź, czy foliowe torby ochronne paneli węgla aktywnego zostały zdjęte.

LIFA air International Limited

Made by Dongguan LIFAair Technology Ltd.

Adres: No.2 East Industrial Road,Songshan Lake High-Tech Industrial
Development Zone,Dongguan, 523808, Guangdong, CHINA

www.lifa-air.com Zaprojektowano w Finlandii

Dystrybutor w Polsce:

ATOM sp. z o.o.

ul. Kościelna 110

26-800 Białobrzegi

tel. : 48 613 00 70

biuro@atompolska.pl

www.zdrowy klimat.pl

www.atompolska.pl



Autoryzowany Dystrybutor

ul. Krakowska 367

43-300 Bielsko Biata

Tel: +48 33 810 57 22, +48 510 189 886

biuro@kunasystem.pl

www.kunasystem.pl